

Bewaring Natyra

Randwijk 23 augustus 2017

Alex van Schaik, Peter van Elk en Jean Marie Michielsen



Aanpak onderzoek

- Natyra geplukt op 3 lokaties's
 - PPO Randwijk
 - PRI perceel
 - Nachtwey Duitsland
- Op 3 tijdstippen geplukt
- Bewaard in duplo bij 1,5 °C
 - Mechanische koeling
 - ULO, 1,2 % O₂, 0,9 % CO₂
 - DCS, 0,4-0,5 % O₂, 0,9 % CO₂



Waarnemingen

Beoordeling:

- In april en juni
- Direct na bewaring, na 1 week 10°C en 1 week 18°C
 - Gewichtsverlies
 - Hardheid/penetrometerwaarde
 - **Zuurgehalte**
 - Suikergehalte
 - Minerale samenstelling
 - In-uitwendige aantasting / smoezeligheid
 - Smaak

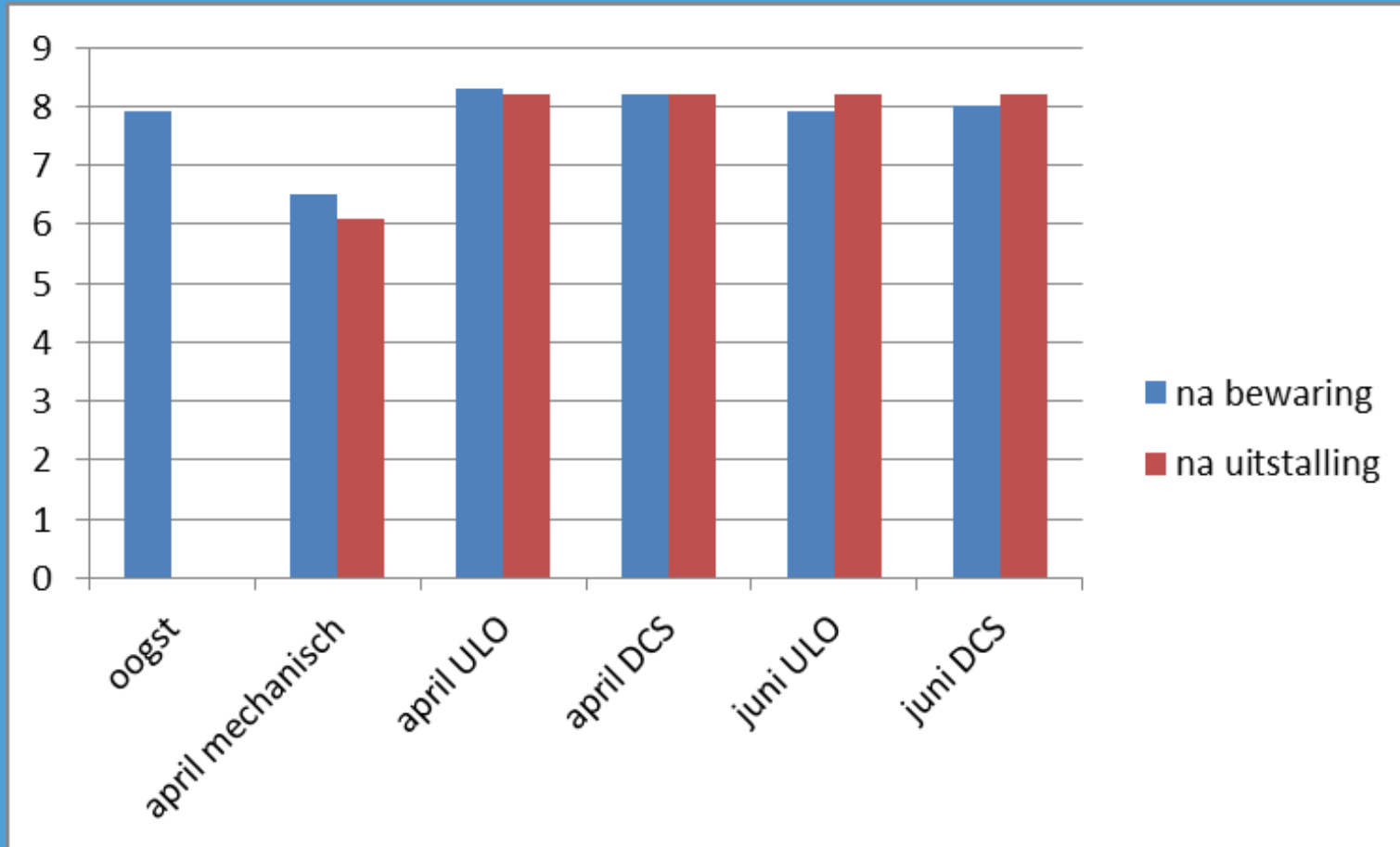
Metingen bij inslag

herkomst	pluk	vruchtgewicht	zetmeel	hardheid	°Brix	zuurgehalte
Nachtwey	2-10-2014	178.6	3.6	8.1	11.2	0.62
	8-10-2014	182.1	4.3	7.7	11.6	0.63
	15-10-2014	180.2	5.1	7.7	11.9	0.56
PPO	22-9-2014	163.3	2.9	8.4	11.2	0.67
	29-9-2014		4.3	8.0	11.2	0.65
	6-10-2014	171.5	5.4	7.9	11.1	0.57
PRI	22-9-2014	163.9	2.7	8.7	10.4	0.57
	29-9-2014		4.0	7.9	10.4	0.54
	6-10-2014	197.3	5.2	7.3	11.6	0.54

Zuurgehalte bij Elstar ligt op 1 % bij de oogst



Hardheid Natyra gemiddeld

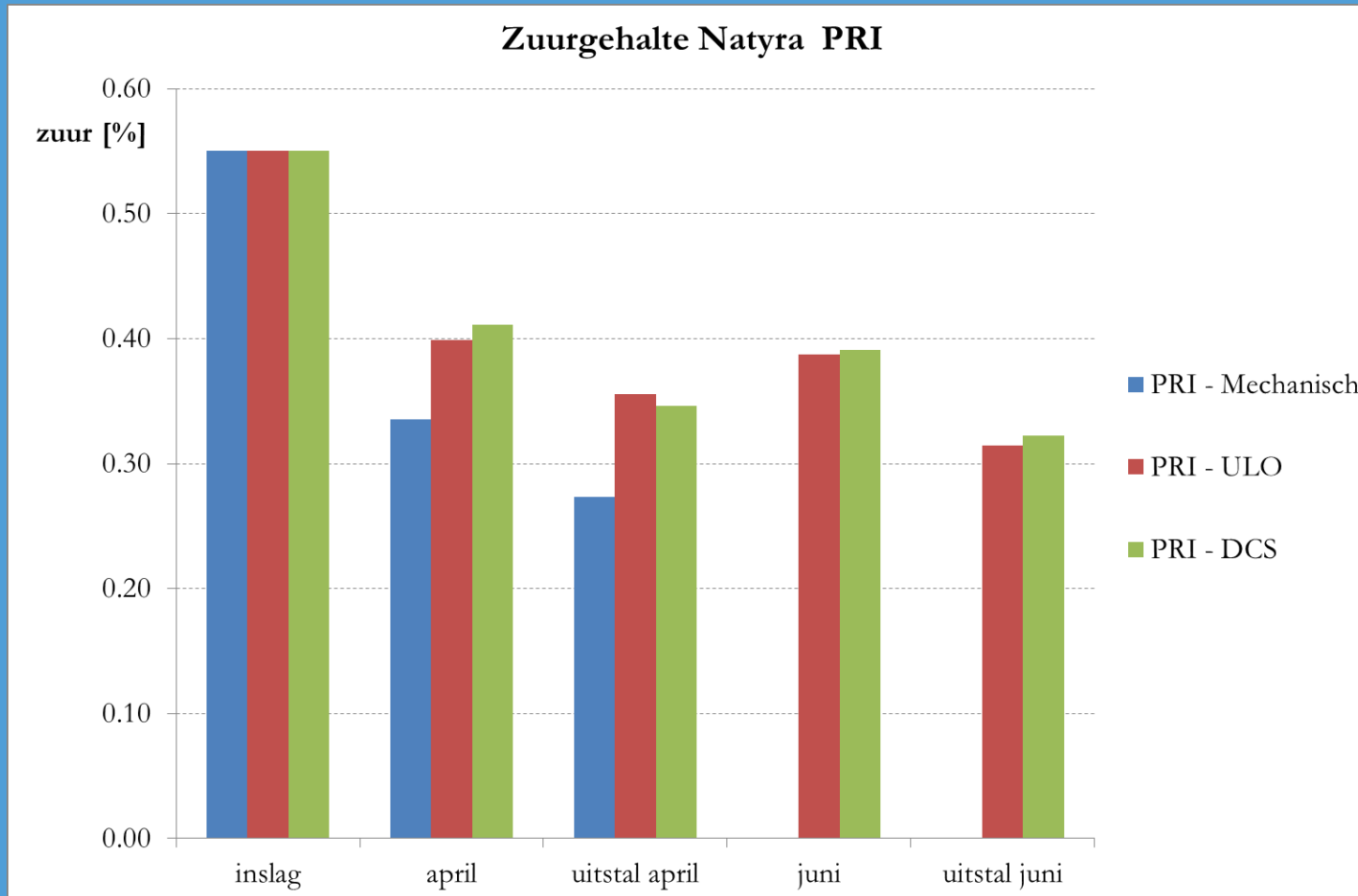


Hardheid geen verschillen, alleen mechanisch minder.



Zuurgehalte PRI bewaarsysteem

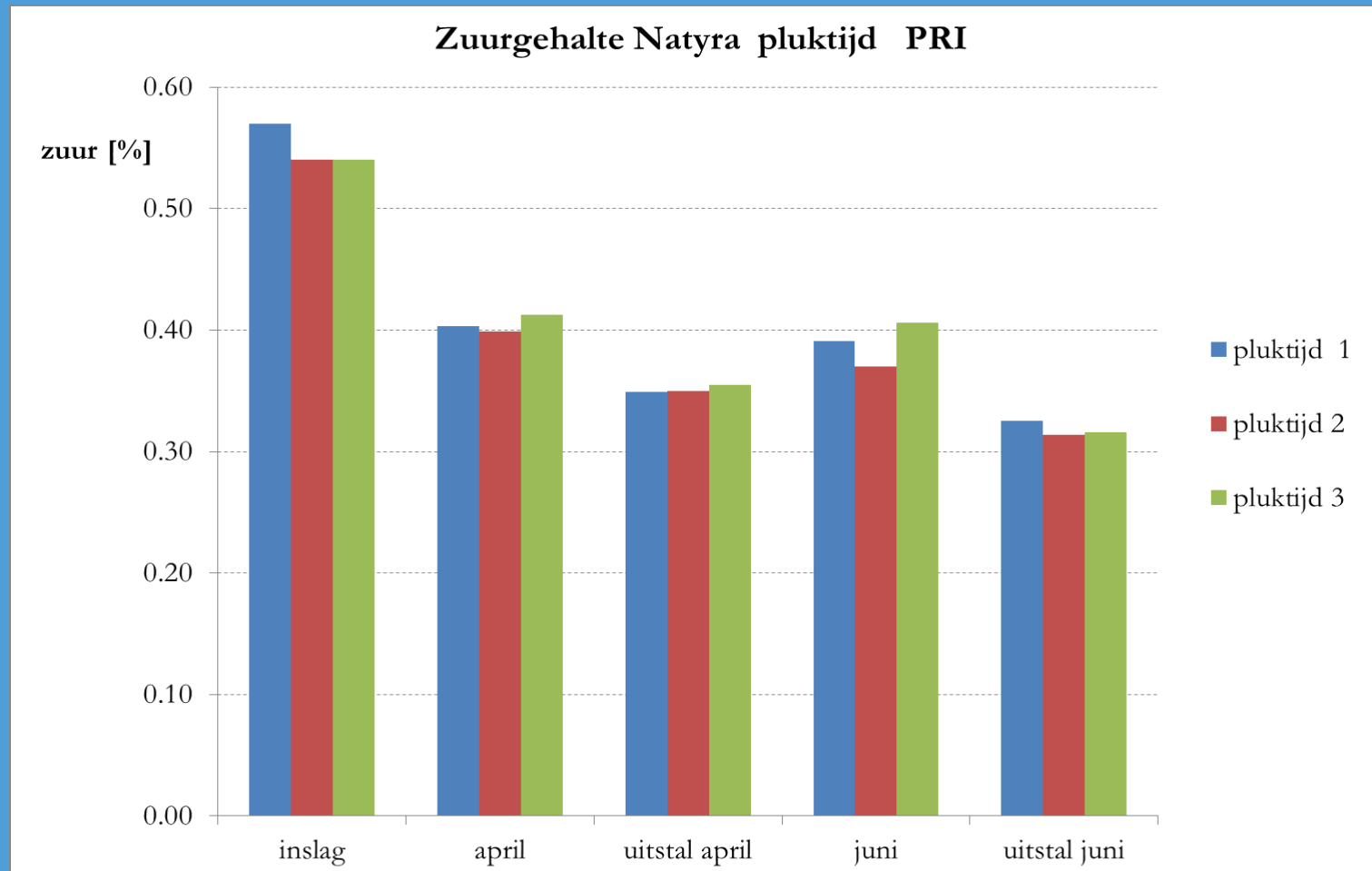
■ M



Mechanisch lager, andere systemen geen verschil



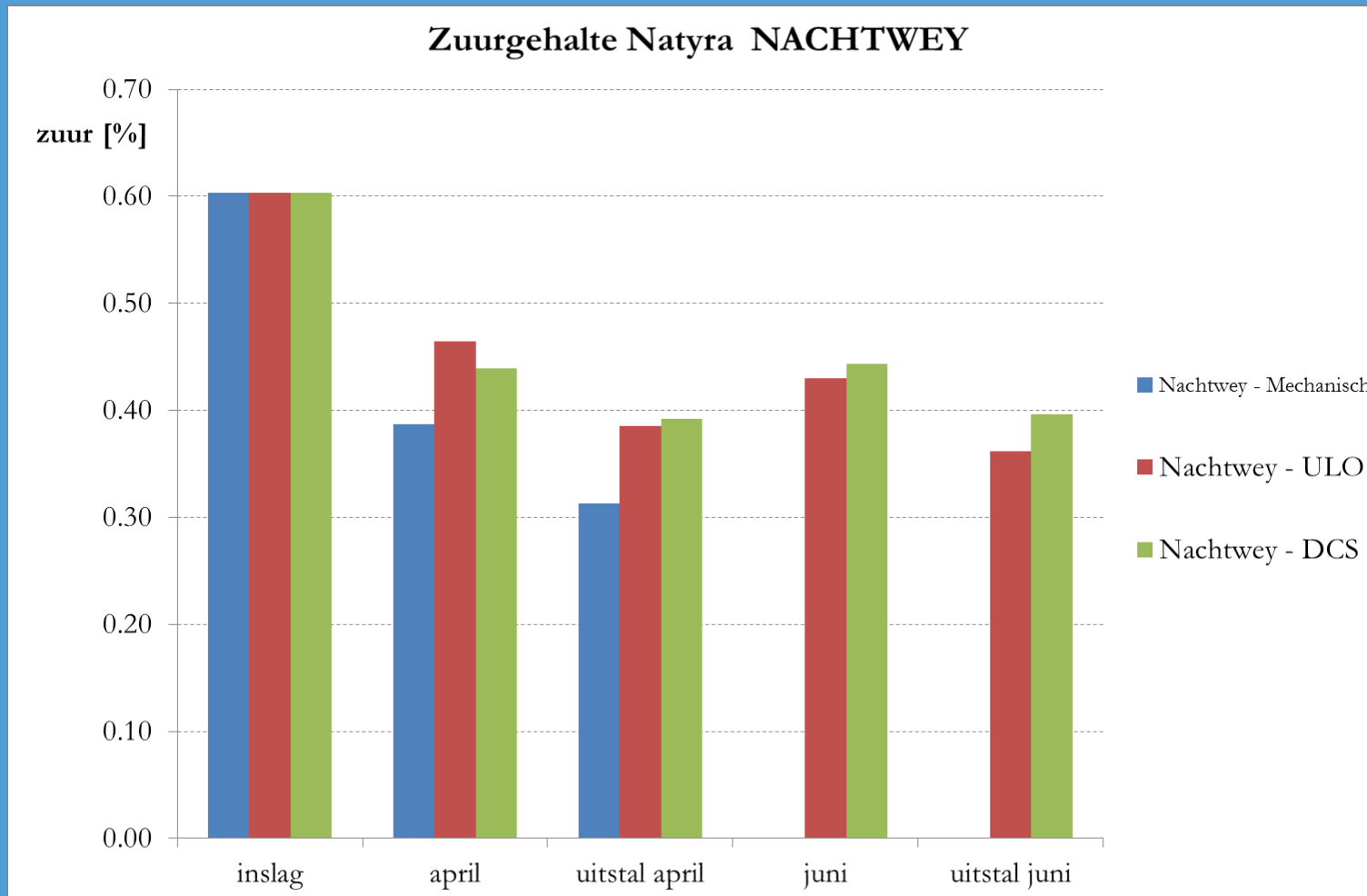
Zuurgehalte PRI Pluktijdstip



Geen verschil in pluktijd



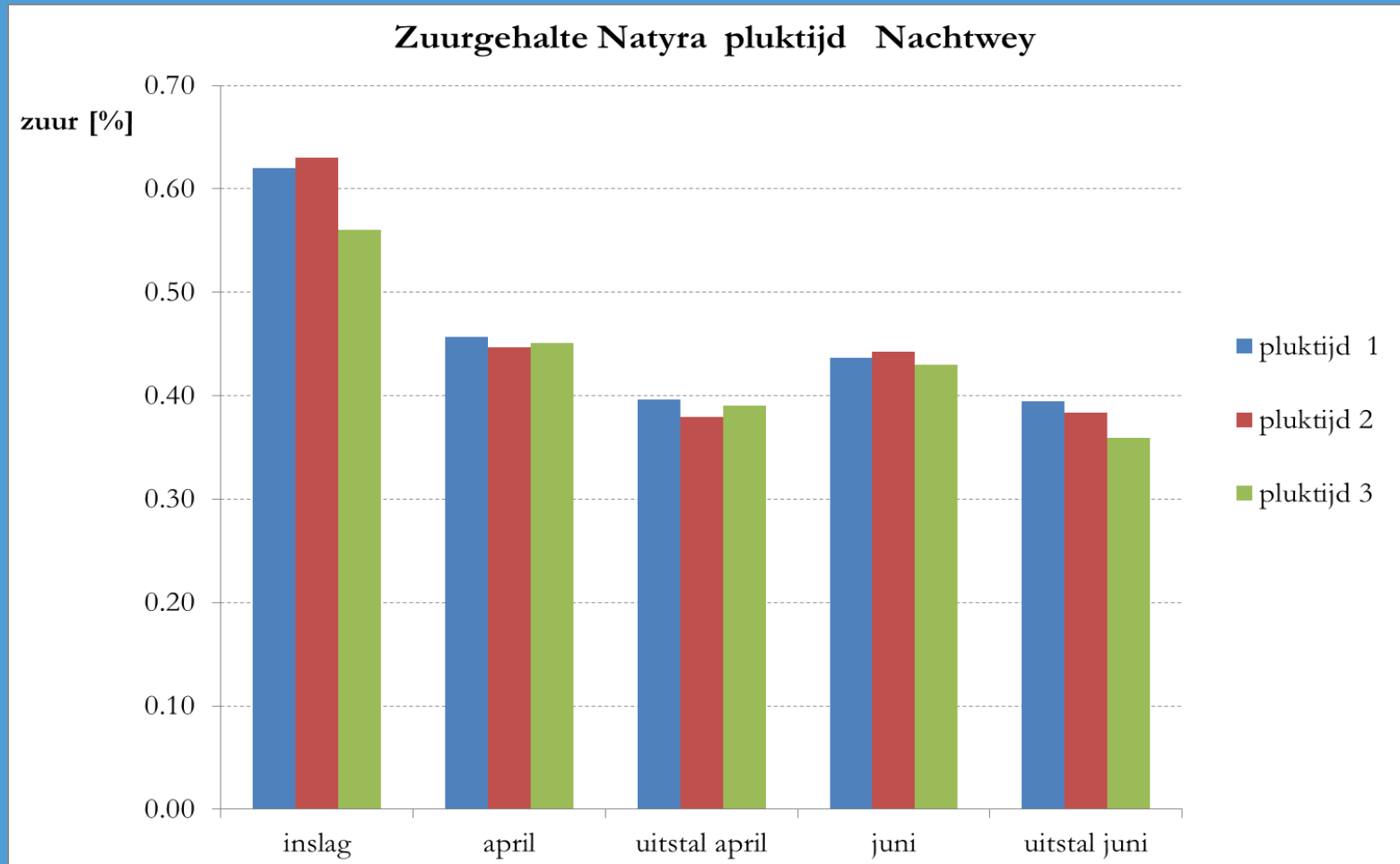
Zuurgehalte Nachtwey bewaarsyteem



Mechanisch lager, andere systemen geen verschil



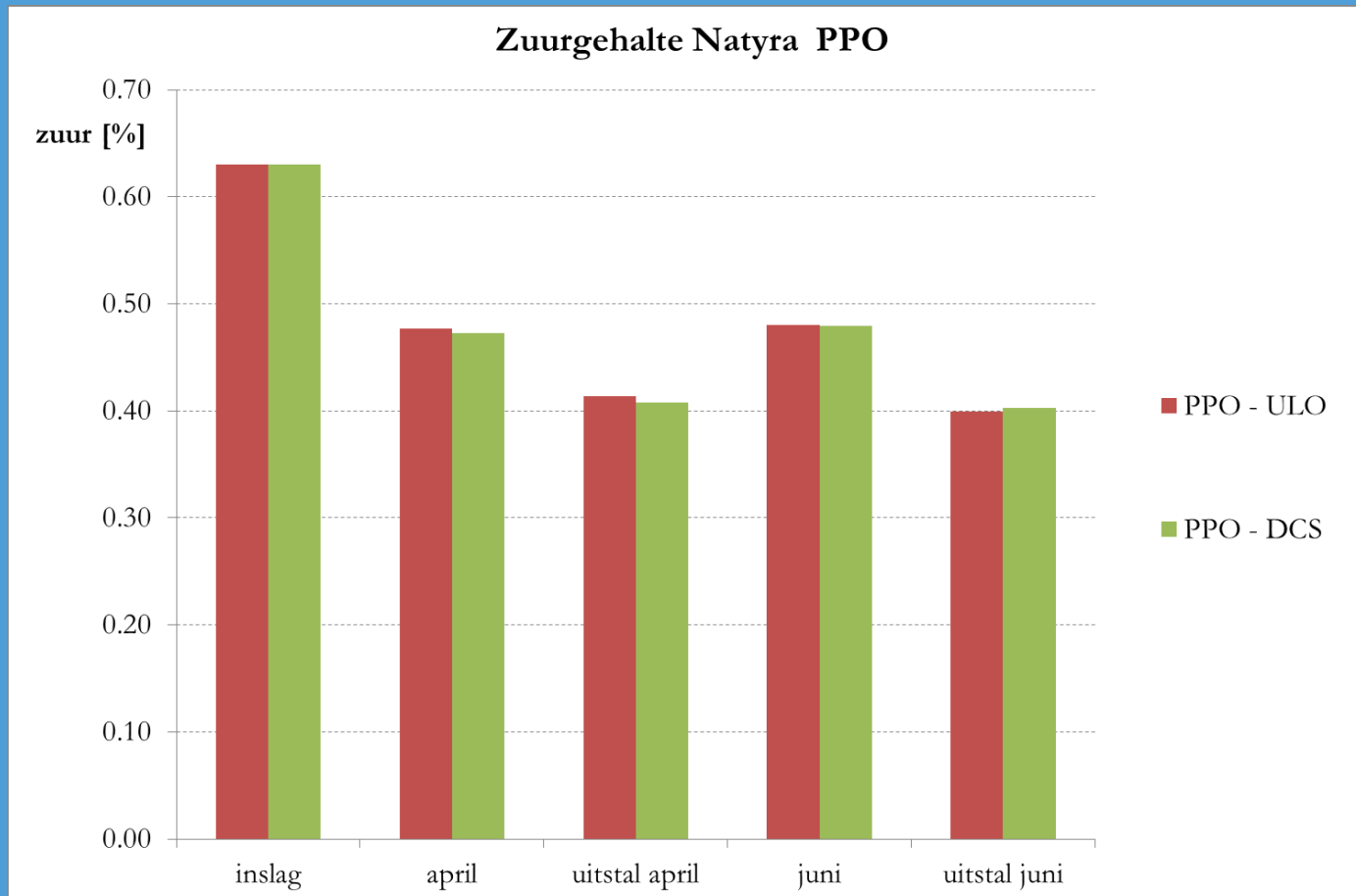
Zuurgehalte Nachtwey pluktijd



Geen verschil in pluktijd

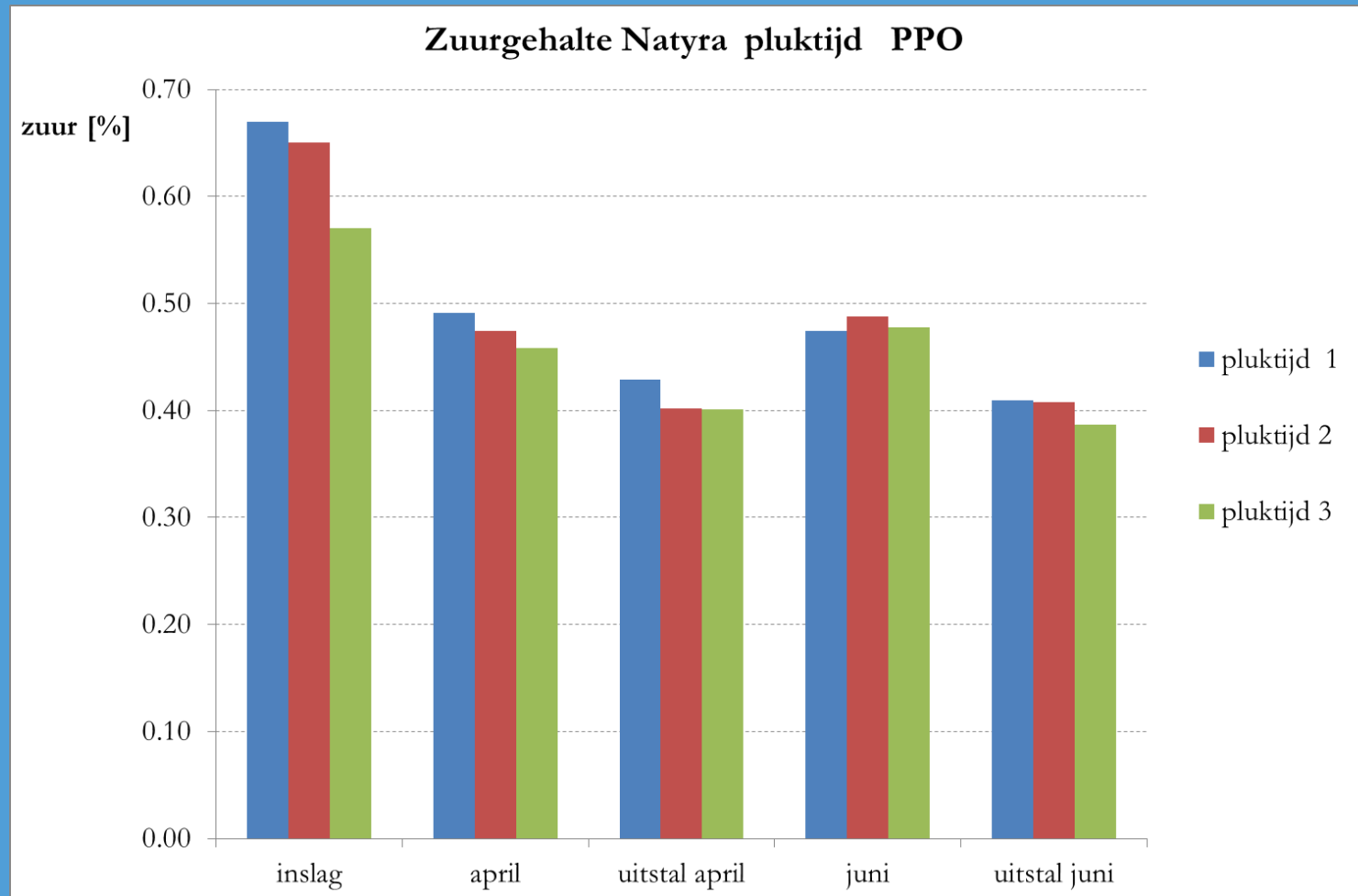


Zuurgehalte PPO bewaarsysteem



Tussen systemen geen verschil

Zuurgehalte PPO pluktijd



Ook hier geen verschil in pluktijdstip

Conclusies zuurgehalte

■ Zuurgehalte

- Bij mechanische koeling een sterkere afname zuurgehalte dan bij ULO en DCS
- Gering verschil in zuurgehalte na bewaring tot april en juni
- Klein verschil in zuurgehalte bij 3 pluktijdstippen
- Bewaarsysteem geen invloed

Smaakformulier

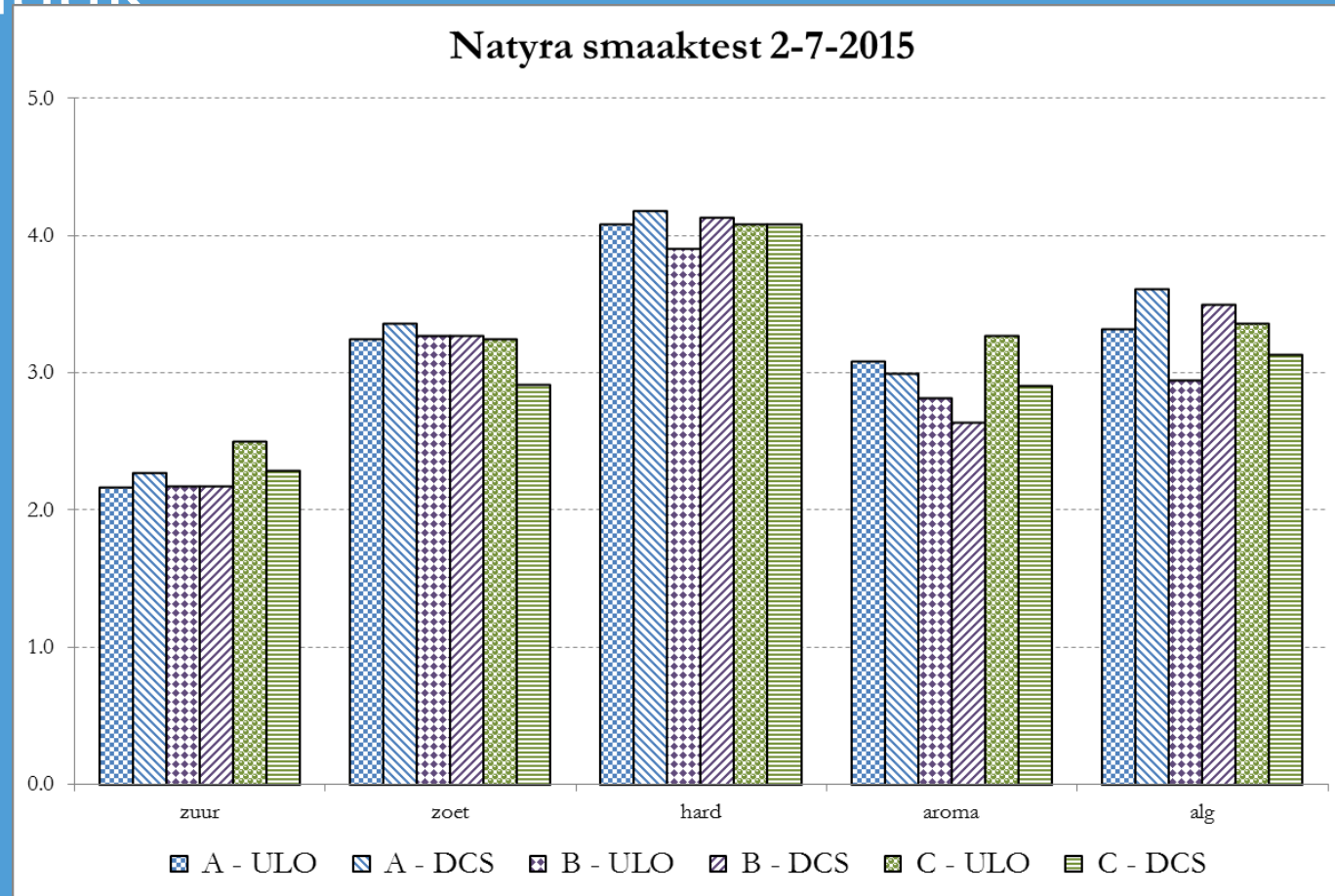
objectnummer
Uw naam

1 =
gering/licht
5 =
veel/sterk

	1	2	3	4	5
zuurheid					
zoetheid					
hardheid					
aroma					
algemene waardering					
opmerking(en)					



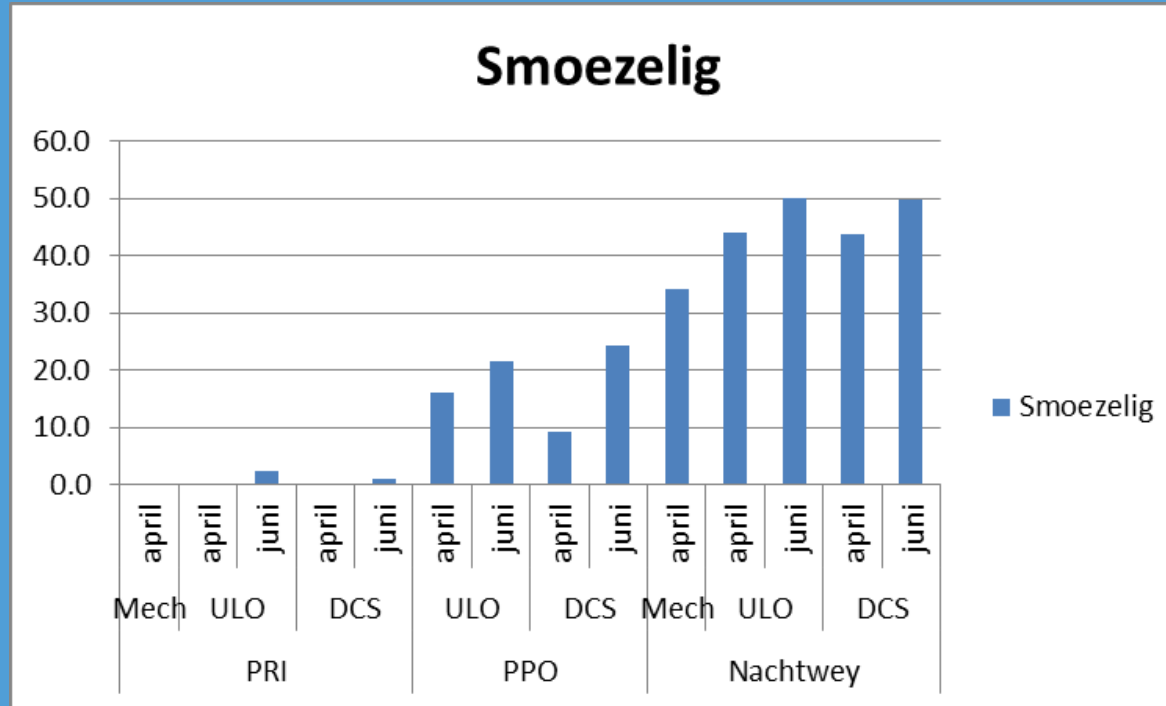
Smaak



- Zuurgehalte lage score
- Hardheidscore hoog
- Weinig verschil tussen bewaarsystemen.



Smoezeligheid



- Toename in juni
- Bij herkomsten PPO en Nachtwey



Conclusies Natyra

- Nauwelijks hardheidsafname in bewaring en uitstalling.
- In CA-bewaring beter behoud van zuurgehalte
- Zuurgehalte kritische factor
- Smaak op redelijk niveau na uitstalling
- Smoezeligheid probleem in dit onderzoek
- Calciumgehalten hoog (7-8 mg/100g vrucht)
- Geen inwendige/uitwendige afwijkingen
- Dus goede bewaarmogelijkheden.